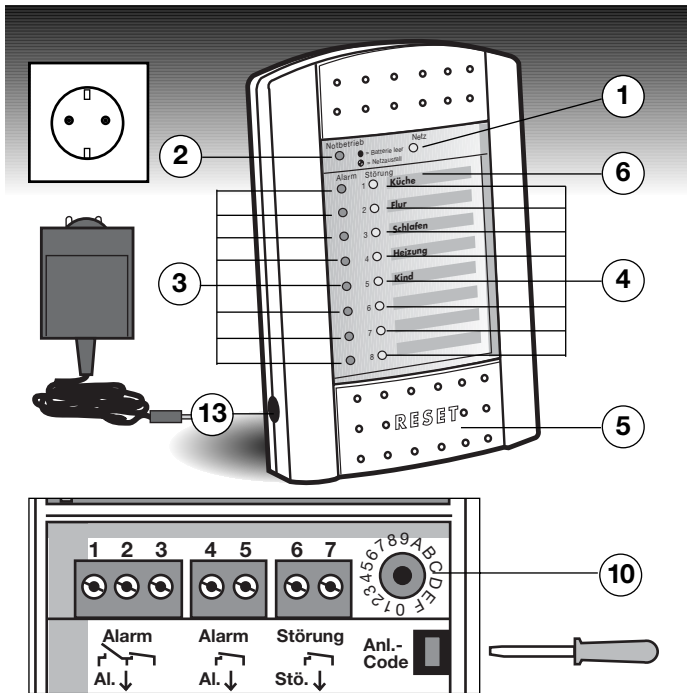


Hinweis:

Das Funk-System verarbeitet nur Daten-Funktelegramme, in denen der gleiche Anlagen-Code = Sicherheitscode enthalten ist. Funk-Sendemodul und Zentrale müssen den selben Anlagen-Code haben.

Funk-Zentrale Inbetriebnahme:



Anzeigen:

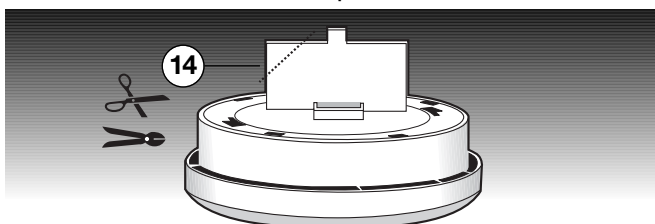
- ① **LED grün** (Netz/Zentrale)
= leuchtet bei vorhandener Netzversorgung
- ② **LED gelb** (Notbetrieb/Zentrale)
= leuchtet - bei leerer Batterie
= blinkt bei Netzausfall - Notbetrieb über die Batterie
- ③ **LED rot** (Alarm 1 - 8)
= leuchtet im Alarmfall
- ④ **LED gelb** (Störung 1 - 8)
= leuchtet bei Batterie-Leersignal des Funk-Sendemoduls/Rauchmelders
= blinkt bei Störung der Funkstrecke

Inbetriebnahme:

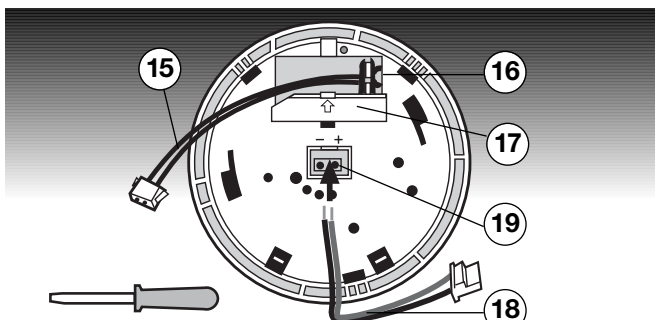
- Standort und Montageort festlegen, siehe Kapitel Montagehinweise.
- Anlagen-Code (A-F) im Batteriefach über Drehschalter (10) einstellen - nutzen Sie beiliegenden Schraubendreher.
- Beiliegende 9 V Block-Batterie einlegen / anschliessen (**gelbe LED (2) Störung blinkt + akustischer Warnton**).
- Netzteil (13) einstecken (**grüne LED (1) Netz leuchtet, gelbe LED (2) erlischt**).
- Die Zentrale ist nun betriebsbereit.

Rauchmelder vorbereiten

- Der Rauchmelder besitzt in der Kombination mit dem Funk-Sendemodul keine eigene Batterie, er wird über die Batterie des Funk-Sendemoduls versorgt. Somit ist es möglich auch den Rauchmelder per Zentrale zu überwachen.



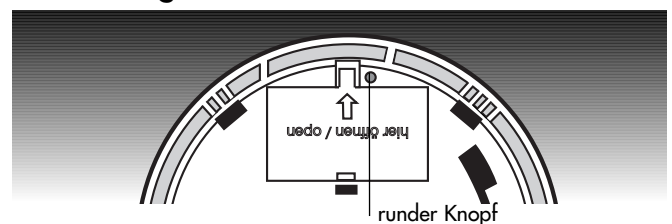
- Am Batteriefach- Deckel (14) eine Ecke entfernen / abschneiden.



- Beiliegendes Batteriekabel (15) (Stecker 2-polig) mit dem Batteriekabel des Rauchmelders (16) verbinden. Batteriefach-Deckel (17) schliessen und Kabel seitlich durch den angebrachten Ausschnitt führen.

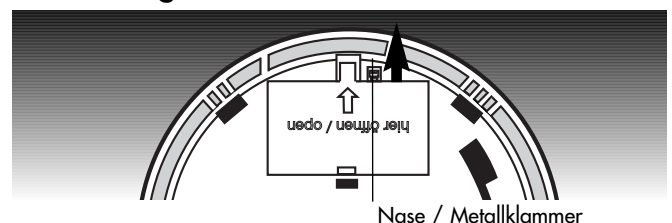
Hinweis zum Schliessen des Batteriefachs

Ausführung A



Batteriefach-Deckel kann einfach geschlossen werden.

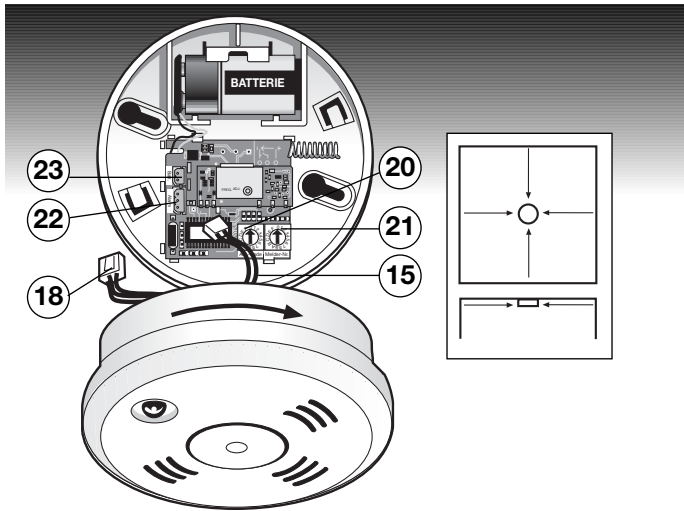
Ausführung B



Nase / Metallklammer leicht in Pfeilrichtung drücken, Deckel schließen, Nase einrasten lassen.

- Signalkabel (18) (Stecker 3-polig) mit der Vernetzungsklemme (19) des Rauchmelders verbinden **schwarz Minus (-) rot Plus (+)**. Nutzen Sie den beiliegenden Schraubendreher.

Kurzanleitung



Funk-Sendemodul vorbereiten

- Anlagen-Code (A-F) über Drehschalter / Hexschalter (20) festlegen.
- Melder-Nr. (1-8) über Drehschalter / Hexschalter (21) gemäß der gewünschten Alarmlinie 1-8 der Zentrale festlegen.
- Montieren Sie das Funk-Sendemodul möglichst raumtrotzig unter Beachtung der **Montagehinweise**.
- 9 V Batterie des Rauchmelders (beiliegend) in das **Funk-Sendemodul** einlegen und anschließen.
- Rüsten Sie einen bereits montierten Rauchmelder mit einem Funkmodul aus, dann sollten Sie die Batterie „vorsorglich“ erneuern.
- Signalkabel (18) auf die zugehörige Buchse (22) und Batteriekabel (15) auf die Buchse (23) des Funk-Sendemoduls stecken.

Hinweis: *Alle näheren Details über das Funk-Sicherheitssystem (wie z. B. Inbetriebnahme der Zentrale, Montagehinweise etc.) entnehmen Sie bitte der Bedienungsanleitung des Funk-Sicherheitssystems (beiliegend der Funk-Zentrale) oder im Internet unter www.flammex.de.*

FlammEx Garantie

FlammEx-Produkte sind nach geltenden Vorschriften geprüft und mit größter Sorgfalt hergestellt.

Die Dauer der Garantie richtet sich nach den gesetzlichen Richtlinien. Die Garantie kann nur gewährt werden, wenn das unveränderte Gerät mit datiertem Kaufbeleg, ausreichend frankiert und verpackt eingesandt wird. Fügen Sie bitte dem reklamierten Gerät eine kurze schriftliche Fehlerbeschreibung bei.

Bei berechtigten Garantieanspruch wird der Hersteller nach seiner Wahl in angemessener Zeit das Gerät ausbessern oder austauschen. Sollte der Garantieanspruch nicht gerechtfertigt sein (z. B. nach Ablauf der Garantiezeit, Mängel außerhalb des Garantieanspruches), so wird der Hersteller versuchen, das Gerät kostengünstig zu reparieren.

Die Garantiehaftung bezieht sich nicht auf natürliche Abnutzung, Veränderung durch Umwelteinflüsse oder Transportschäden sowie nicht auf Schäden, die infolge Nichtbeachtung der Montageanleitung, der Wartungsanweisung und nicht ordnungsgemäßer Installation entstanden. Mitgelieferte Batterien sind von der Garantie ausgeschlossen. Der Hersteller haftet nicht für indirekte, Folge- und Vermögensschäden.

- Rauchmelder im Uhrzeigersinn auf das Funk-Sendemodul hörbar aufrasten.

Hinweis: Nähere Details zum Rauchmelder entnehmen Sie bitte der Bedienungsanleitung des Rauchmelders.

Funktionstest

- Drücken Sie den Testknopf am Rauchmelder solange (bis zu 20 Sekunden) bis ein lauter und pulsierender Alarmton ertönt (ca. 85 dB).
- Überprüfen Sie die zugehörige Auslösung der Linien an der Zentrale - rote LED der jeweiligen Meldelinie.
- Setzen Sie durch Drücken der RESET-Taste (für mindestens 5 Sekunden) den Alarm und die Anzeigen zurück. Nach Prüfung aller montierten Melder ist das System nun betriebsbereit.

Technische Daten

Funk-Sendemodul

Batteriebetrieb	9V Block-Batterie Alkaline (nicht im Lieferumfang)
Frequenz	868,35 MHz
Modulation	GASK
Übertragungsart	unidirektional
Übertragungssignale	Alarm, Störung, Batterie- Leer-anzeige
Maße	Ø ca. 10,6 x H 2,4 cm



Gerätetyp: Funk-Sendemodul

Verkaufsdatum: _____

Stempel und Unterschrift des Händlers: _____

Anschrift des Absenders :

Name: _____

Straße: _____

PLZ / Ort: _____

Tel. / Fax: _____

Festgestellte Mängel: _____

